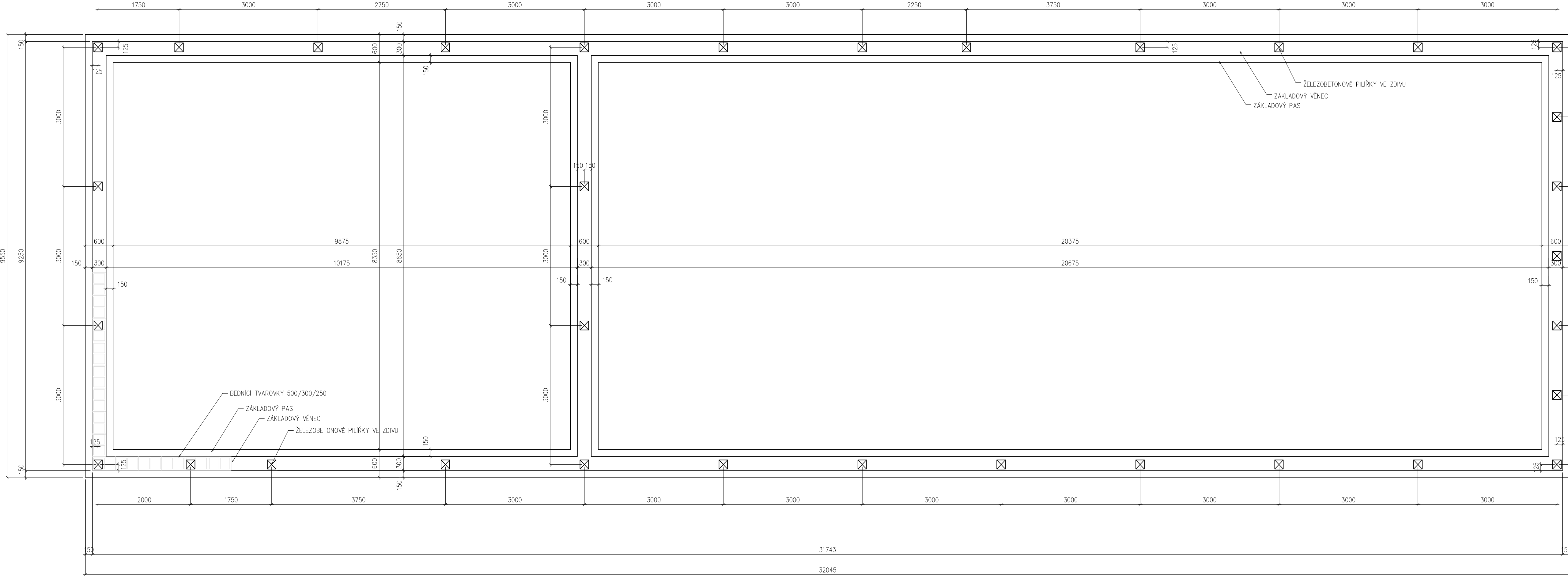


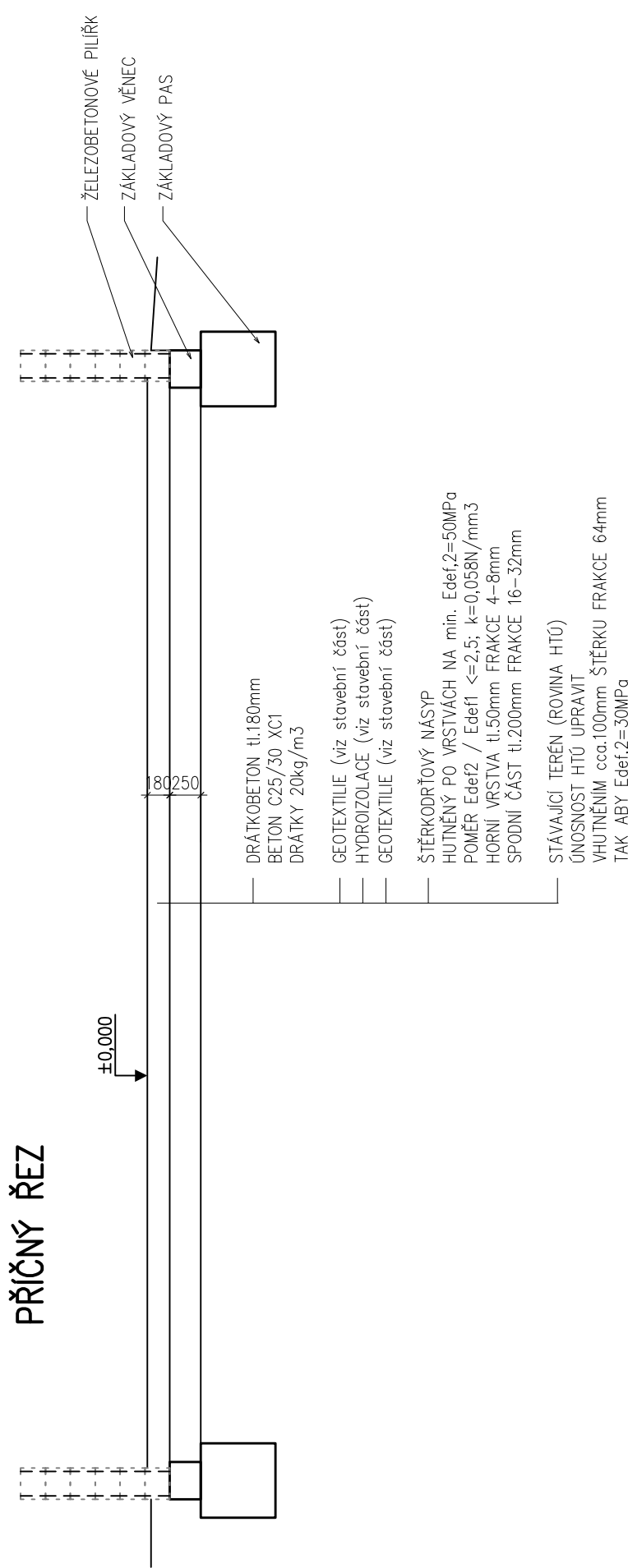
TVAR ZÁKLADŮ

M 1:50

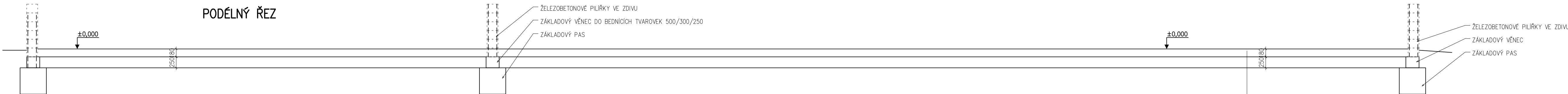
PŮDORYS



PŘÍČNÝ ŘEZ



PODÉLNÝ ŘEZ

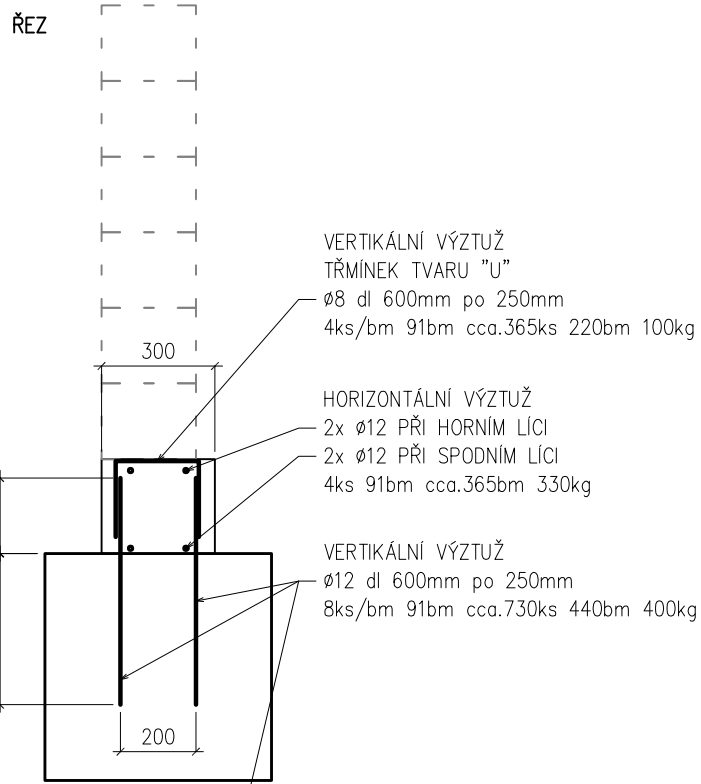


VÝZTUŽ ZÁKLADŮ

M 1:20

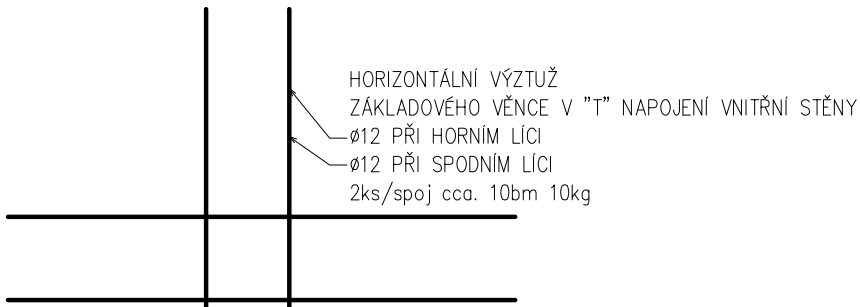
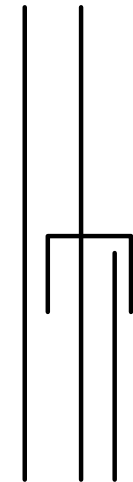
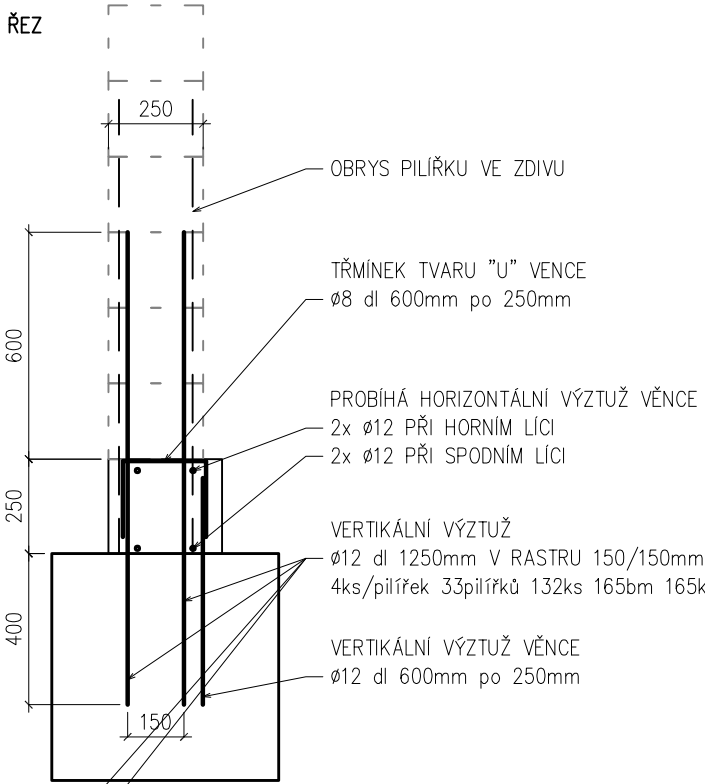
VÝZTUŽ VĚNCE

DO BEDNÍČI TVAROVKY ŠÍŘKY 300mm



VÝZTUŽ V MÍSTĚ PILÍŘKY

DO TVAROVKY ZDIVA BETONG ŠÍŘKY 250mm



- DRÁTKOBETON tl.180mm
- BETON C25/30 XC1
- DRÁTKY 20kg/m3
- GEOTEXTILIE (viz stavební část)
- HYDROIZOLACE (viz stavební část)
- GEOTEXTILIE (viz stavební část)
- ŠTĚRKODRTVÝ NÁSYP
- HUTNĚNÝ PO VRSTVÁCH NA min. Edef,2=50MPa
- POMĚR Edef2 / Edef1 <=2,5; k=0,058N/mm3
- HORNÍ VRSTVA tl.50mm FRAKCE 4-8mm
- SPODNÍ ČÁST tl.200mm FRAKCE 16-32mm
- STÁVAJÍCÍ TERÉN (ROVINA HTJ)
- ÚNOSNOST HTJ UPRAVIT VHLTNĚNÍM cca.100mm ŠTĚRKU FRAKCE 64mm
- TAK ABY Edef,2=30MPa

MATERIÁL

ZÁKLADOVÉ PASY – BETON PROSTÝ C25/30 XC2  
ZÁKLADOVÉ VĚNCE – ŽELEZOBETON, BETON C25/30 XC2, VÝZTUŽ B500B  
KRYTÍ VÝZTUŽE 20mm

Zodpovědný projektant	Ing. M. Honců		
Inženýr projektu	Ing. V. Dokládál		
Vypracoval	Ing. M. Honců		
Obec :	Tišnov	Okres :	Brno – venkov
Investor :	Město Tišnov, nám. Míru 111, Tišnov 666 19	Datum	06/2020
Akce	RE–USE centrum, Tišnov – novostavba haly	Formát	A1
SO :		Stupeň	PDPs
Část :	Stavebně konstrukční	Zakázkové číslo	
Příloha	TVAR A VÝZTUŽ ZÁKLADŮ	Arch. číslo	20–053
		č. výkresu	D1.2–003